



La crise sanitaire ayant conduit le gouvernement à prendre des mesures exceptionnelles de restriction des déplacements et des activités, l'accidentalité routière de 2020, et partiellement 2021, reflète de 2020 les aléas liés aux mesures et à la manière dont les Français ont adapté leur mobilité. L'année 2020 ne figure pas dans ce baromètre.

BAROMÈTRE MENSUEL

Septembre 2023

Édité le 09/10/23

Bilan ATB	Accidents	Tués	Blessés
Septembre 2023	49	4	64
Septembre 2022	44	4	53
Moyenne Mois Septembre 2017-2019	38	3	50
Cumul 2023 du 01/01 au 30/09	287	31	364
Comparaison cumul 2023 / cumul 2022	-78 (-21%)	+3 (+11%)	-120 (-25%)
Comparaison cumul 2023 / moyenne cumuls 2017-2019	-44 (-13%)	+1 (4%)	-117 (-24%)

Répartition des personnes tuées	Catégories d'usagers							Âge						
	Piéton	élo+EDPm	Cyclo	Moto	VT	VU-PL	Autre	0-13	14-17	18-24	25-44	45-64	65-74	75 et +
Septembre 2023		1		2	1					1		2		1
Cumul 2023 du 01/01 au 30/09	5	5	2	7	11	1			4	5	6	10	1	5

Répartition des personnes tuées	Localisation		
	Autoroute	En agglomération	Hors agglomération
Septembre 2023		1	3
Cumul 2023 du 01/01 au 30/09	1	10	20

Du 1er janvier au 30 septembre 2023 - Situation connue au 09/10/23

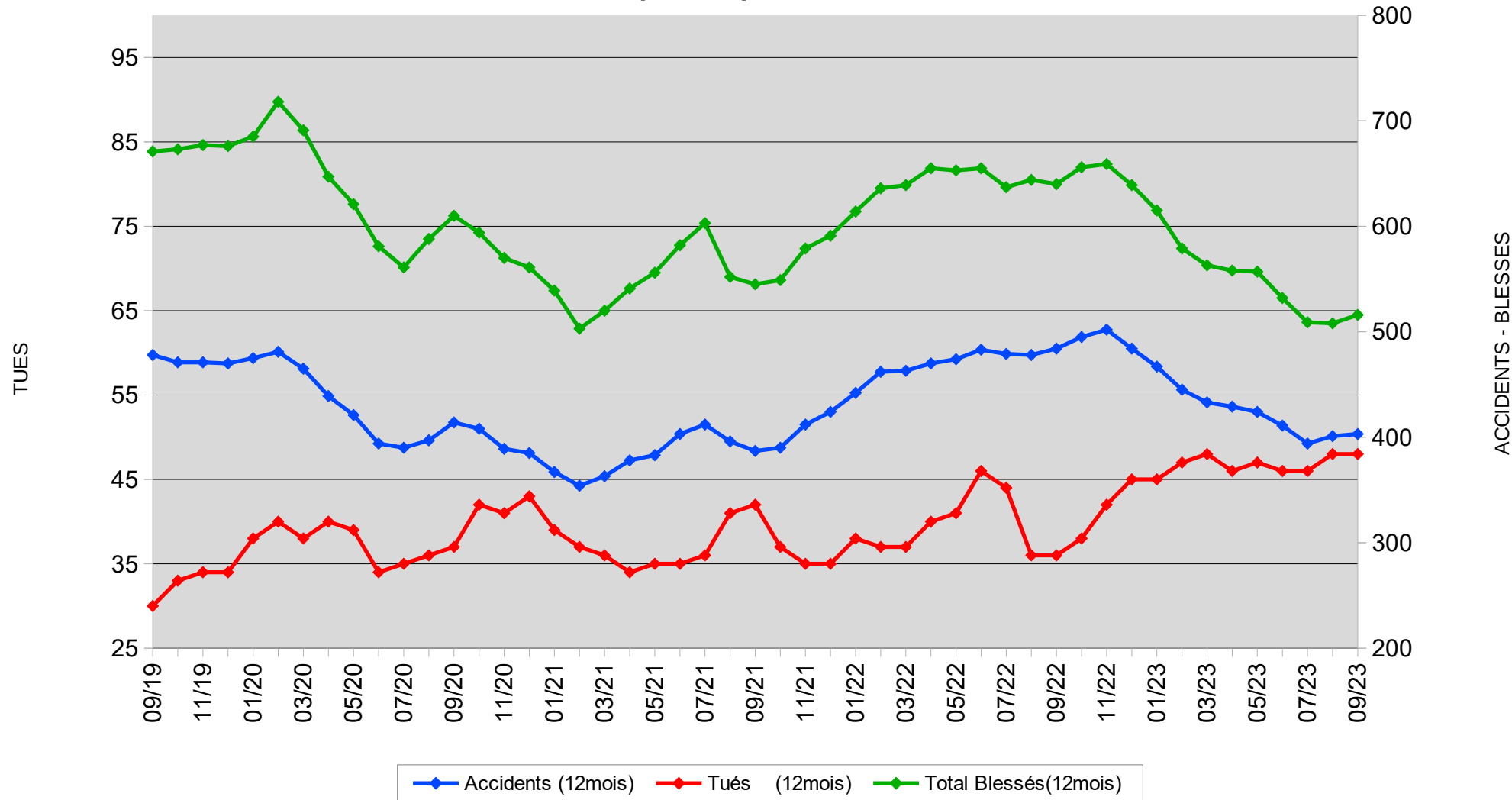
Mois	Accidents	Tués	Blessés
Janvier	18	4	26
Février	23	3	22
Mars	23	3	32
Avril	33	2	47
Mai	35	4	52
Juin	40	5	44
Juillet	31	2	38
Août	35	4	39
Septembre	49	4	64
Total	287	31	364

Source : ONISR - séries labellisées. Données relatives aux accidents corporels enregistrées par les forces de l'ordre.

Les données 2017 à 2022 sont définitives. Les données 2023 sont provisoires.

Les moyennes 2017-2019 sont des données arrondies à l'unité. Le calcul d'évolution est calculé sur les données non arrondies.

Evolution du cumul (sur 12 mois) des accidents corporels, des tués et des blessés depuis septembre 2019



Accidents mortels - Septembre 2023

Nombre de tués : 4

CONDEISSIAT
Hors agglomération - Hors intersection
1 moto et 1 tracteur agricole avec remorque - 1 femme

SAINT-GENIS-POUILLY
En agglomération - En intersection
1 vélo - 1 homme

SAINT-ANDRE-DE-CORCY
Hors agglomération - Hors intersection
1 VL - 1 homme

CHATILLON-LA-PALUD
Hors agglomération - En intersection
1 moto et 1 VL - 1 homme

 Limites départementales
 Limites communales

Réseau routier

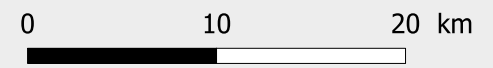
-  Autoroutes
-  Routes départementales : Liaison principale
-  Routes départementales : Liaison locale

Accidents

-  de jour
-  de nuit

Détail sur les accidents :

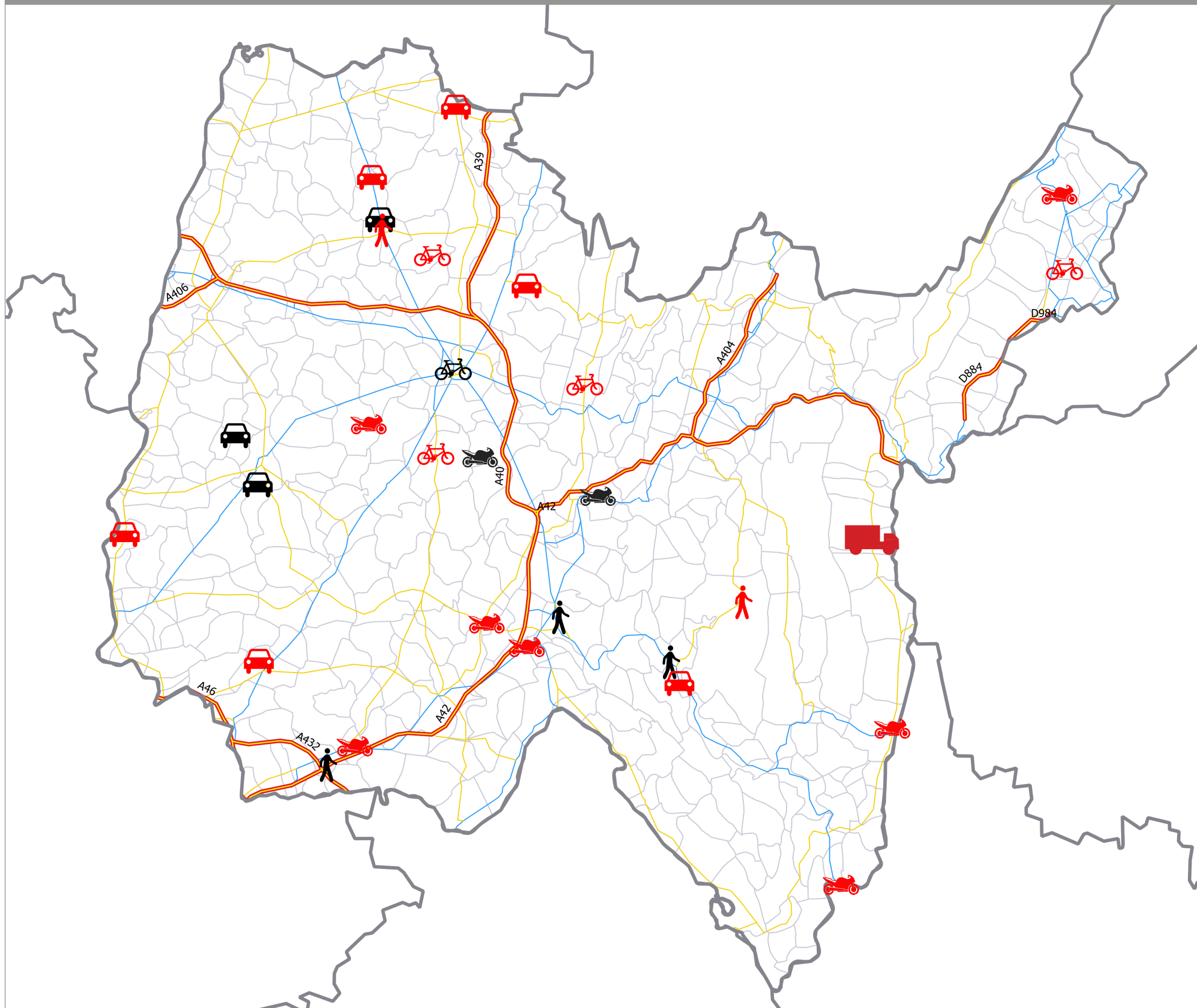
COMMUNE
Détail agglomération/intersection
Conflit de véhicule - Sexe de la victime



Accidents mortels en 2023

Nombre d'accidents mortels : 29
Nombre de tués : 31

Non consolidé



- Limites départementales
- Limites communales
- Réseau routier**
 - Autoroutes
 - Routes départementales : Liaison principale
 - Routes départementales : Liaison locale
- Accidents**
 - VL Jour
 - VL Nuit

0 10 20 km

